

PERSONAL MONETARIO EURO

Obiettivo

Lo scopo della gestione è la diversificazione del patrimonio sul mercato monetario, in coerenza con il profilo di rischio rendimento rappresentato dal benchmark, attuando una gestione attiva al fine di cogliere le opportunità offerte dai mercati finanziari.

In che cosa investe

Prevalentemente fondi comuni e sicav obbligazionari governativi dell'area Euro a breve termine.

Investimento minimo

Conferimento iniziale: 25.000 euro, attuabile anche tramite un piano di versamenti mensili di almeno 2.500 euro ciascuno; conferimenti successivi: 2.500 euro. E' possibile predisporre un piano di conferimenti successivi programmati.

Commissioni

Commissioni di gestione: 0,65% (+ Iva) annuo; commissioni di overperformance: 10% (+ Iva) del rendimento annuo eccedente il rendimento del benchmark (applicabile solo in caso di rendimento positivo).

Profilo di rischio

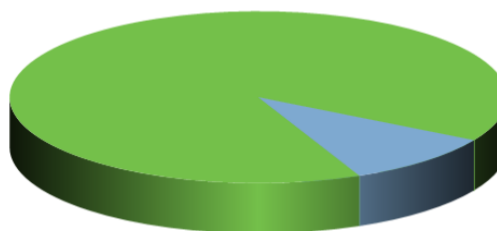


Orizzonte temporale

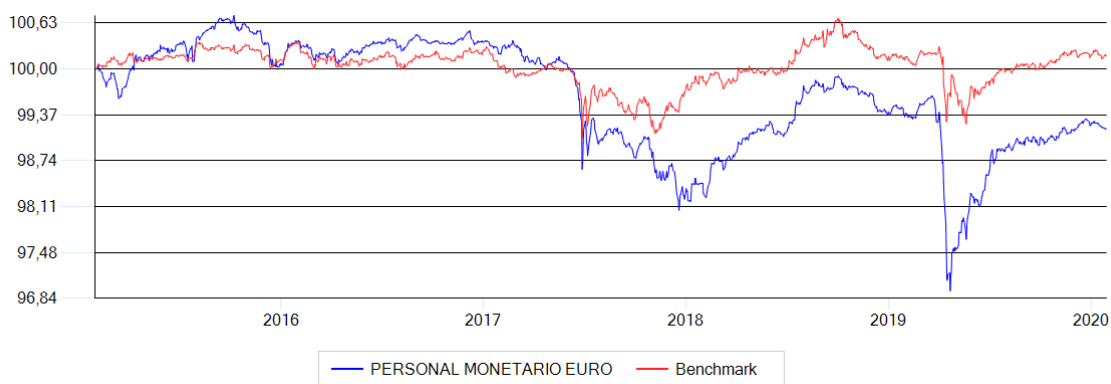
Almeno 18 mesi

Benchmark (indice di riferimento)

- 10 % ICE Bofa ML Euro Treasury Bill Index
(Titoli obbligazionari in euro con durata sino a 12 mesi)
- 90 % JPM Emu 1-3Y Index
(Titoli obbligazionari in euro con durata da 1 a 3 anni)



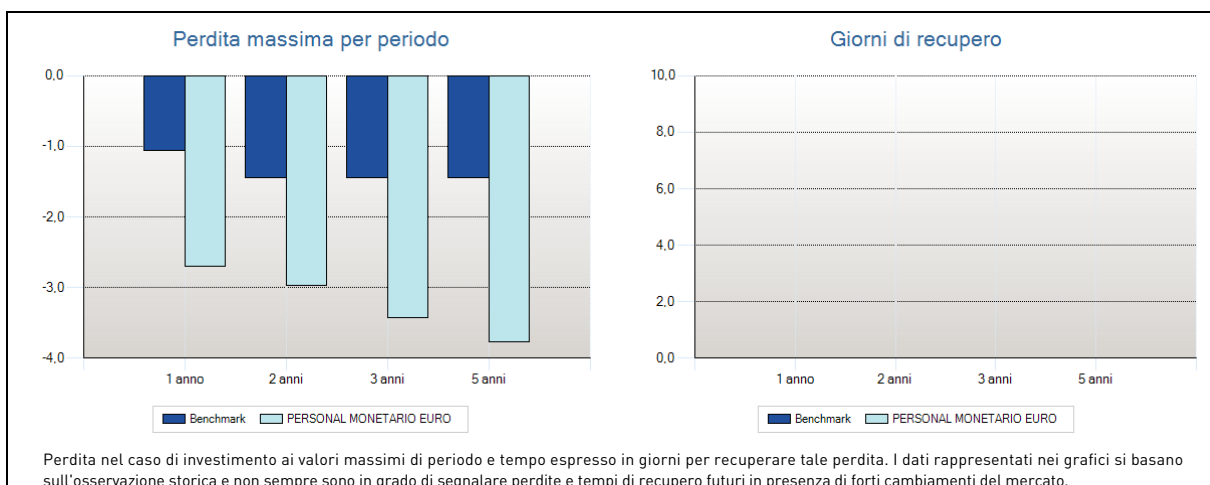
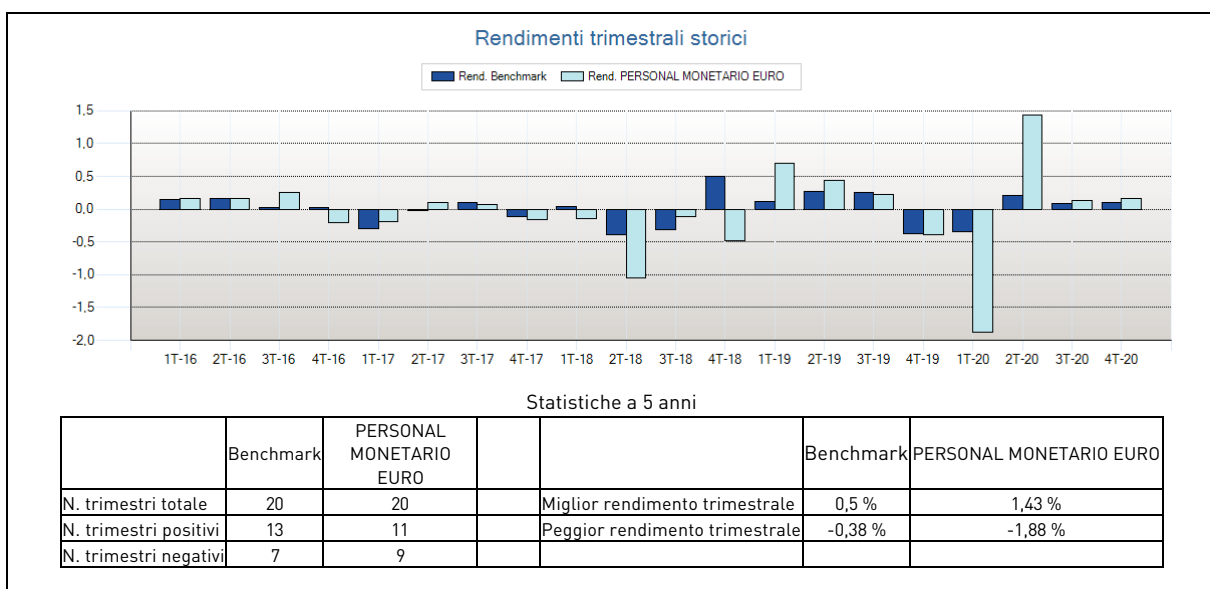
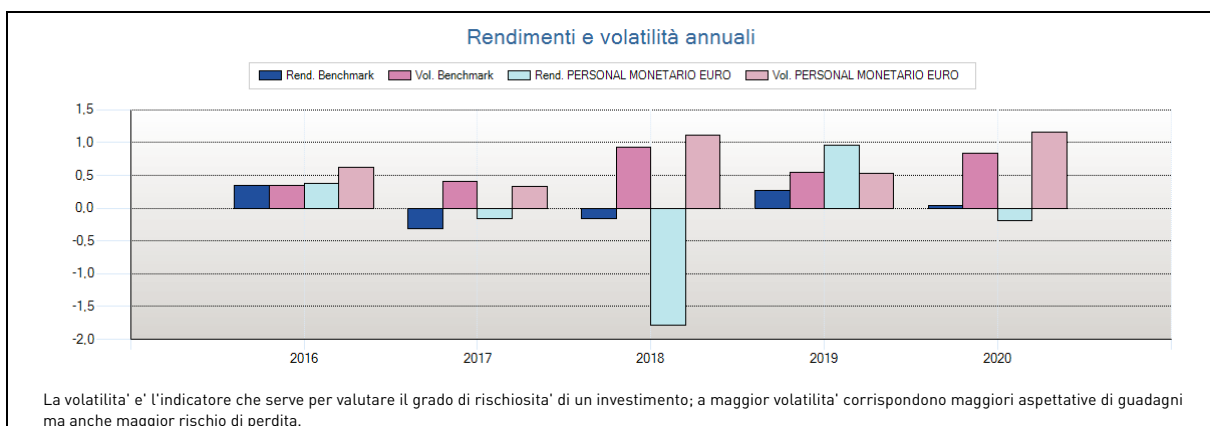
Andamento Storico



Note

Non essendo disponibile la serie storica del portafoglio modello prima del 01/01/2015, fino a quella data viene riportata la sola serie storica del benchmark al fine di fornire una rappresentazione del profilo di rischio/rendimento dell'investimento. La serie storica del portafoglio rappresenta l'andamento della gestione effettuata dalla Banca sulla base del "Contratto per il Servizio di gestione di portafogli" ed è al netto delle commissioni di gestione e di overperformance previste e al lordo degli oneri fiscali (capital gain, bolli e Iva tempo per tempo vigenti). La serie storica del benchmark è al lordo degli oneri fiscali. Prima di aderire al servizio leggere attentamente il "Contratto per il Servizio di gestione di portafogli" che il proponente deve consegnare e rendere disponibile presso le filiali del Gruppo Cassa di Risparmio di Asti. Non vi sono garanzie di ottenere uguali rendimenti nel futuro né di mantenere invariato il patrimonio affidato in gestione. La Banca non promette o garantisce rendimenti in relazione al servizio di gestione di patrimoni.

Indicatori di rendimento e di rischio



I dati si riferiscono al passato. I risultati passati non costituiscono un indicatore affidabile dei risultati futuri.